

# Diskriminanzvalidität & Fairness von Multiple-Mini-Interviews im Oldenburger Auswahlverfahren

21. September 2017

## Auswahlverfahren (Hochschule)

Abiturnote	51%
Auswahlverfahren	32%
TMS-Ergebnis	8,5%
Berufsausbildung	8,5%

Ca. 70 Teilnehmer pro Jahr  
(ca. 50 % wurden zugelassen)

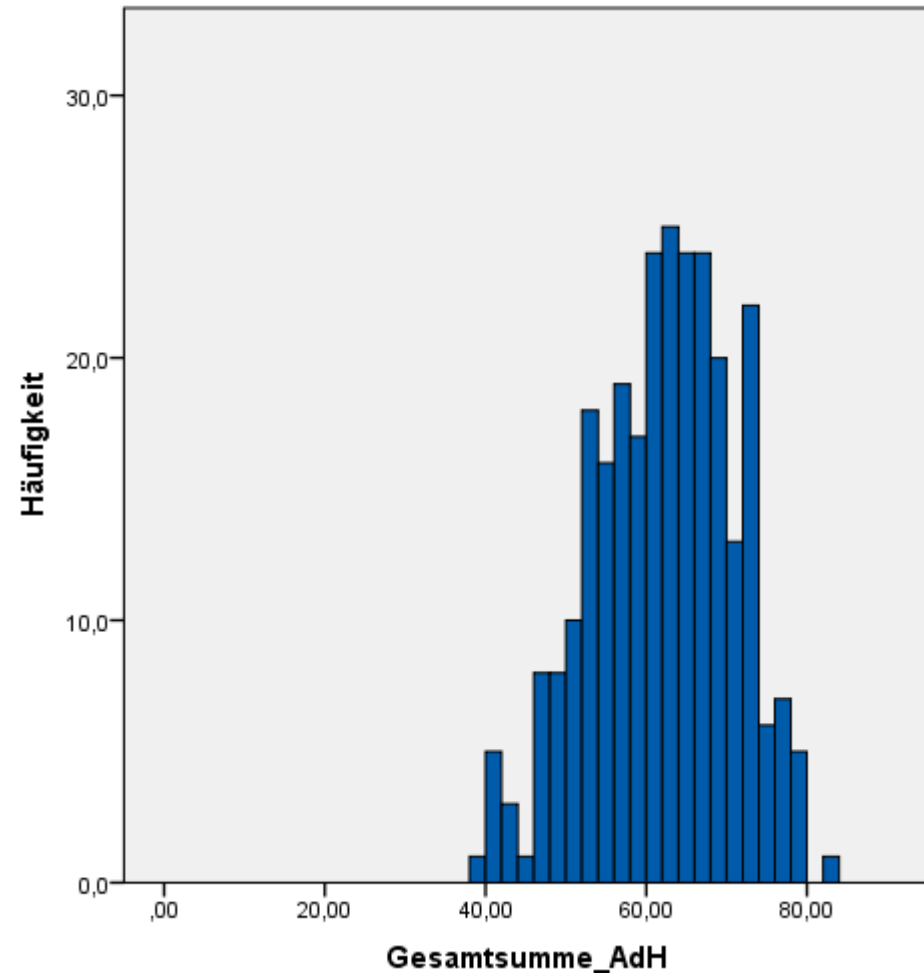
## Multiple-Mini-Interviews (MMIs)

6 Stationen:

- Station 1: Gruppendiskussion
- Station 2: Reflexionsbericht über Station 1
- Station 3: Interaktion mit Simulationspatient
- Station 4: Teamaufgabe („Turm bauen“)
- Station 5: Diskussion einer ethischen Fragestellung
- Station 6: Auswahlinterview

# Stichprobe

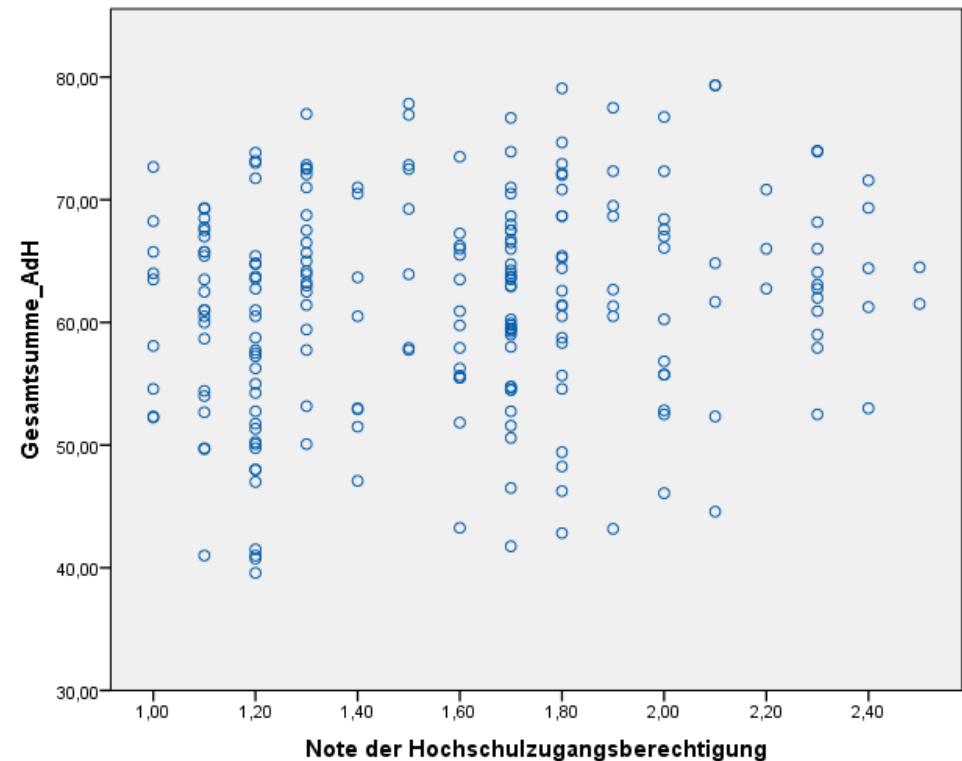
Teilnehmer des ADH (2012 – 2016)	
N	277
♀	54 %
♂	46 %
Alter	22
Medizinnahe Berufsausbildung	60 %
Abiturnote (min. – max.)	1,6 (1,0 – 2,5)
TMS (n = 113) (min. – max.)	1,6 (1,0 – 2,9)



# Einflussfaktoren

Korrelation	MMI_Gesamt	
	p	$\rho/r$
Geschlecht	.113	.358
Berufsausbildung	.022	.140
Alter	.08	.105
Abiturnote	.042	.136
TMS	,537	-.059

Korrelation	Auswahlinterview	
	p	r
Geschlecht	.031	.130
Berufsausbildung	.005	.170



Vielen Dank!

Fragen/Anmerkungen?

Ideen?